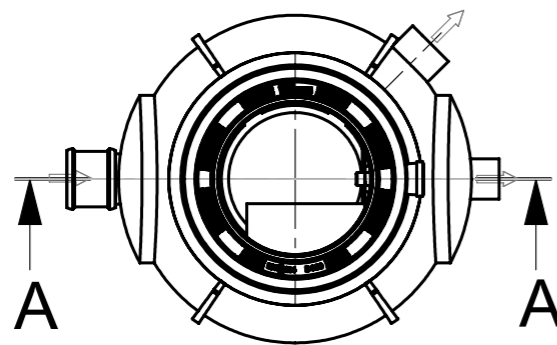
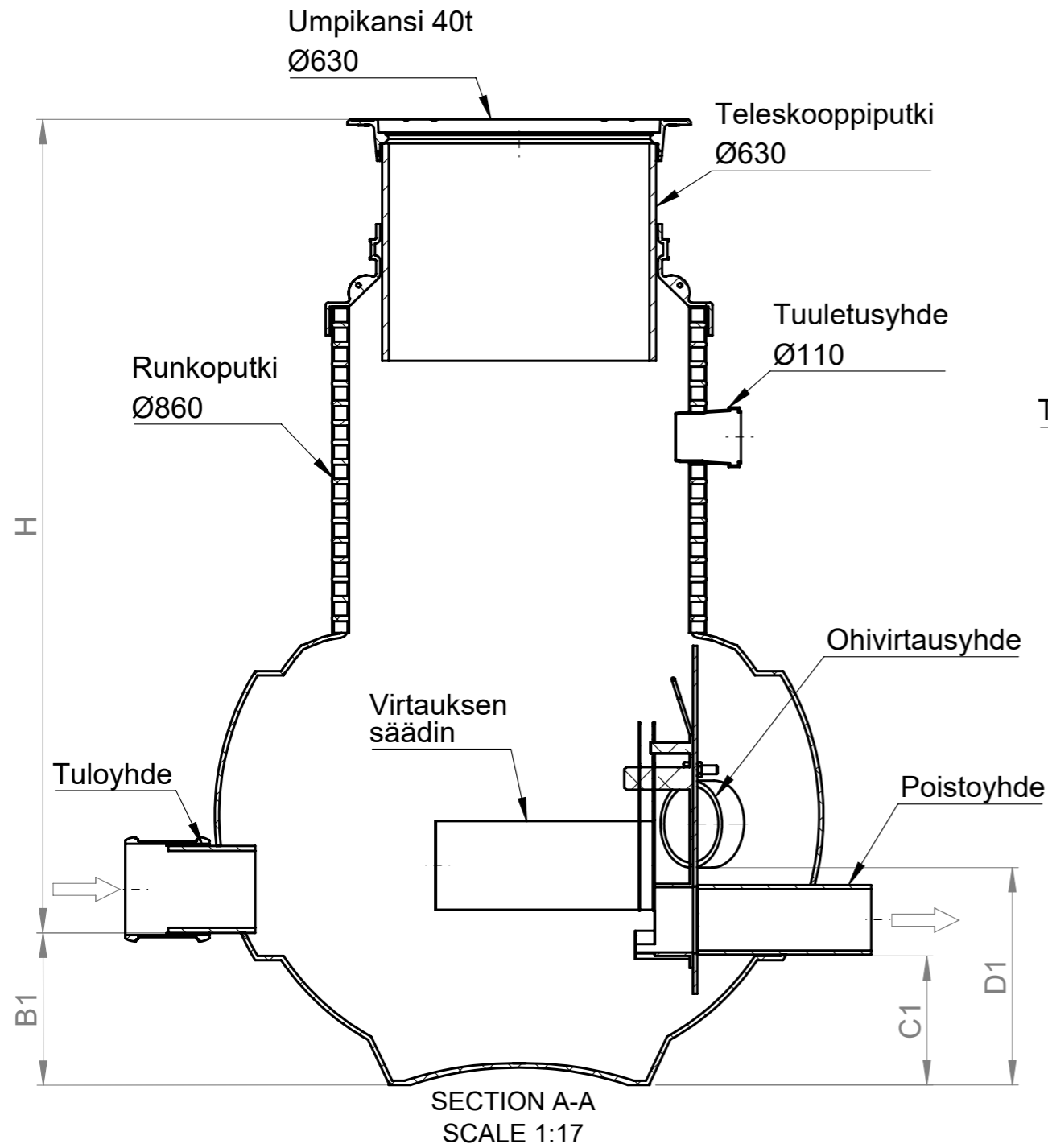


# Virtauksensäätökaivo ByFlow

NS10-NS15



H = \_\_\_\_ mm (kaivon korkeus vj-mp)

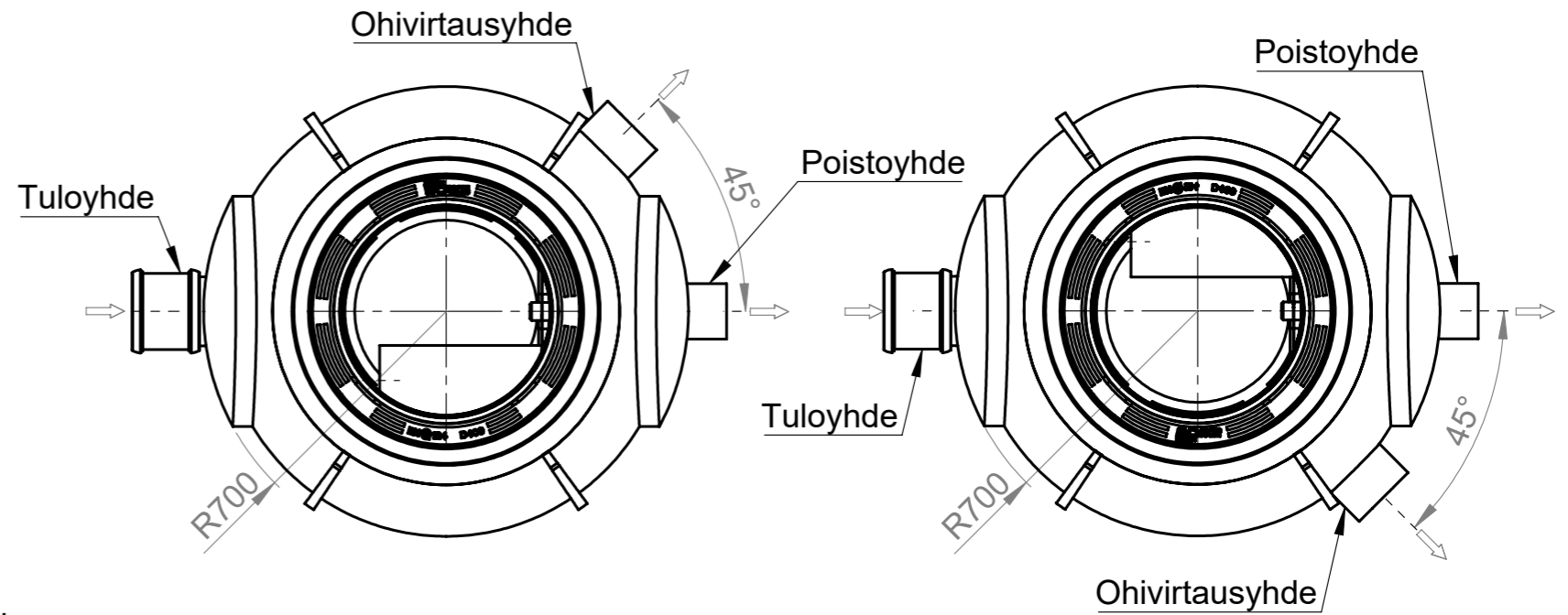
B1 = \_\_\_\_ mm (vakio 350mm)

C1 = \_\_\_\_ mm (vakio 300mm)

D1 = \_\_\_\_ mm (vakio 500mm)



Vasenkätinen

Oikeankätinen



Yhteet LVI-suunnitelman mukaan

Valitse	Virtama	Tuloyhde	Poistoyhde (varustettu virtauksensäätölevyllä)	Ohivirtausyhde	Tuotekoodi
<input type="checkbox"/>	NS10/30	Ø200	Ø160	Ø200	70002611
<input type="checkbox"/>	NS15/45	Ø250	Ø200	Ø250	70002612

Materiaali:	Rakennustoimenpide: <b>Tyypikuva</b>	Suunnittelija: SR	Pvm: 18.04.2020
 Työnumero:	Rakennuskohteen nimi ja osoite:	Massa:	Sivu: 1/1
 <b>TALOKAIVO</b> www.talokaivo.fi	Kuvaukset / Sisältö: <b>Virtauksensäätökaivo ByFlow</b> NS10-NS15	Arkkikoko: A3	Mittakaava: 1:50
		Tuotantonumero:	Rev